

MODEL DE PROVA DE NIVELL DE LLENGUATGE MUSICAL

(comuna a totes les especialitats instrumentals)
Actualitzat a març de 2025

ACCÉS A NIVELL ELEMENTAL 3

LA PAERIA



Ajuntament de Lleida



Noms i cognoms: _____

PRIMER BLOC

(temps per preparar aquesta prova: 15 minuts)

1. Exercicis rítmics i entonats:

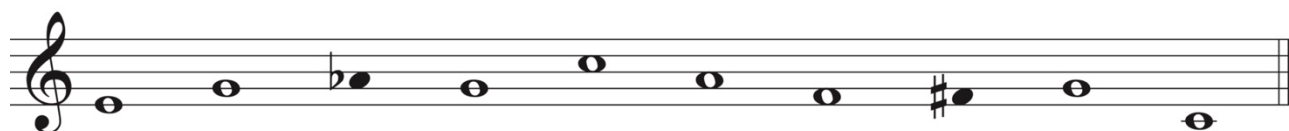
a) *Exercici de ritme.*

Recitat amb ta, ta... Has de portar el compàs amb el braç.



b) *Exercici d'entonació.*

Canta les següents notes a la velocitat que vulguis. No has de portar el compàs.



2. Lectura a vista entonada:

Canta les següents melodies amb l'acompanyament del piano. Has de portar el compàs amb el braç.

a) *Lectura entonada en clau de sol.*



b) *Lectura entonada en clau de fa.*





Noms i cognoms: _____

SEGON BLOC


3. Dictat a 1 veu.

SEGON BLOC

(solució)

3. Dictat a 1 veu.

Andante (♩ = 60 aprox.)





Noms i cognoms: _____

TERCER BLOC

4. Teoria.

a) *Escriu el nom d'aquestes notes addicionals en clau de sol i clau de fa:*

The exercise shows two staves of music. The top staff is in treble clef and contains five notes: a whole note on G4, a half note on A4, a whole note on B4 with a double underline, a half note on C5 with a double underline, and a whole note on D5 with a double underline. The bottom staff is in bass clef and contains five notes: a half note on G3, a half note on A3, a whole note on B3 with a double underline, a half note on C4 with a double underline, and a whole note on D4 with a double underline.

b1) *Anàlisi d'interval·ls:*

Digues la DISTÀNCIA (2a, 3a, 4a, ...), si és MELÒDIC o HARMÒNIC, la DIRECCIÓ (ascendent o descendent) i els TONS I SEMITONS.

The exercise shows two pairs of notes on a treble clef staff. The first pair consists of a whole note on G4 and a whole note on Bb4. The second pair consists of a whole note on G#4 and a whole note on B4.

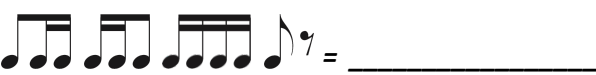
b2) *Anàlisi d'interval·ls:*


Digues la DISTÀNCIA (2a, 3a, 4a, ...), els TONS I SEMITONS i si és MAJOR o MENOR.


The exercise shows two pairs of notes on a treble clef staff. The first pair consists of a whole note on Bb4 and a whole note on G4. The second pair consists of a whole note on G#4 and a whole note on B4.




c1) *Suma els valors de les figures i digues quants temps hi ha en total:*

1.  = _____

2.  = _____

3.  = _____

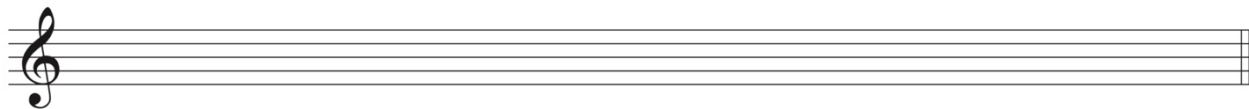
4.  = _____

c2) *Posa les línies divisòries:*

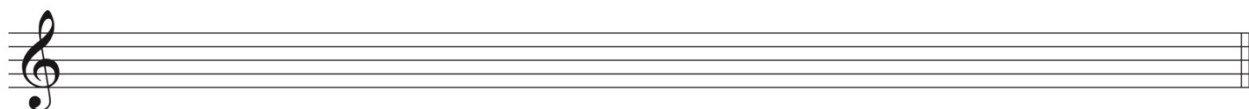


d) *Escriu les escales de Do Major i de la menor amb els tons i semitons. Encercla els graus tonals:*

Do Major



la menor





TERCER BLOC

(solució)

4. Teoria.

a) *Escriu el nom d'aquestes notes addicionals en clau de sol i clau de fa:*

b1) *Anàlisi d'interval:*

Digues la DISTÀNCIA (2a, 3a, 4a, ...), si és MELÒDIC o HARMÒNIC, la DIRECCIÓ (ascendent o descendent) i els TONS I SEMITONS.

4a melòdic
descendent 3 tons

5a melòdic
ascendent 3 tons (= 2T i 2S)

7a harmònic
----- 5 tons i 1 semitò (= 4T i 3S)

b2) *Anàlisi d'interval:*

Digues la DISTÀNCIA (2a, 3a, 4a, ...), els TONS I SEMITONS i si és MAJOR o MENOR.

3a 2 tons i 1 semitò
menor

6a 4 tons i 1 semitò
Major

2a 1 semitò
menor



c1) Suma els valors de les figures i digues quants temps hi ha en total:

1. = 4 2. = 5

3. = 8 4. = 10

c2) Posa les línies divisòries:

d) Escriu les escales de Do Major i de la menor amb els tons i semitons. Encercla els graus tonals:

Do Major

la menor